



PREFET DE LA CHARENTE

Direction
Départementale
des Territoires de
la Charente

Service Eau,
Environnement,
Risques,

**RÉVISION DU PLAN DE PRÉVENTION DES
RISQUES NATURELS D'INONDATION
DU BASSIN DE LA CHARENTE
SUR L'AGGLOMÉRATION D'ANGOULÊME**

**COMMUNES DE SAINT-YRIEIX SUR CHARENTE,
GOND-PONTOUVRE, ANGOULÊME, FLÉAC
ET SAINT-MICHEL**

**INONDATION PAR DÉBORDEMENT DIRECT
DU FLEUVE CHARENTE**

**CARTES DU ZONAGE
RÉGLEMENTAIRE**

**Vu pour être annexé à mon arrêté
du 11 mai 2015**

Le Préfet,

Signé : Salvador PÉREZ

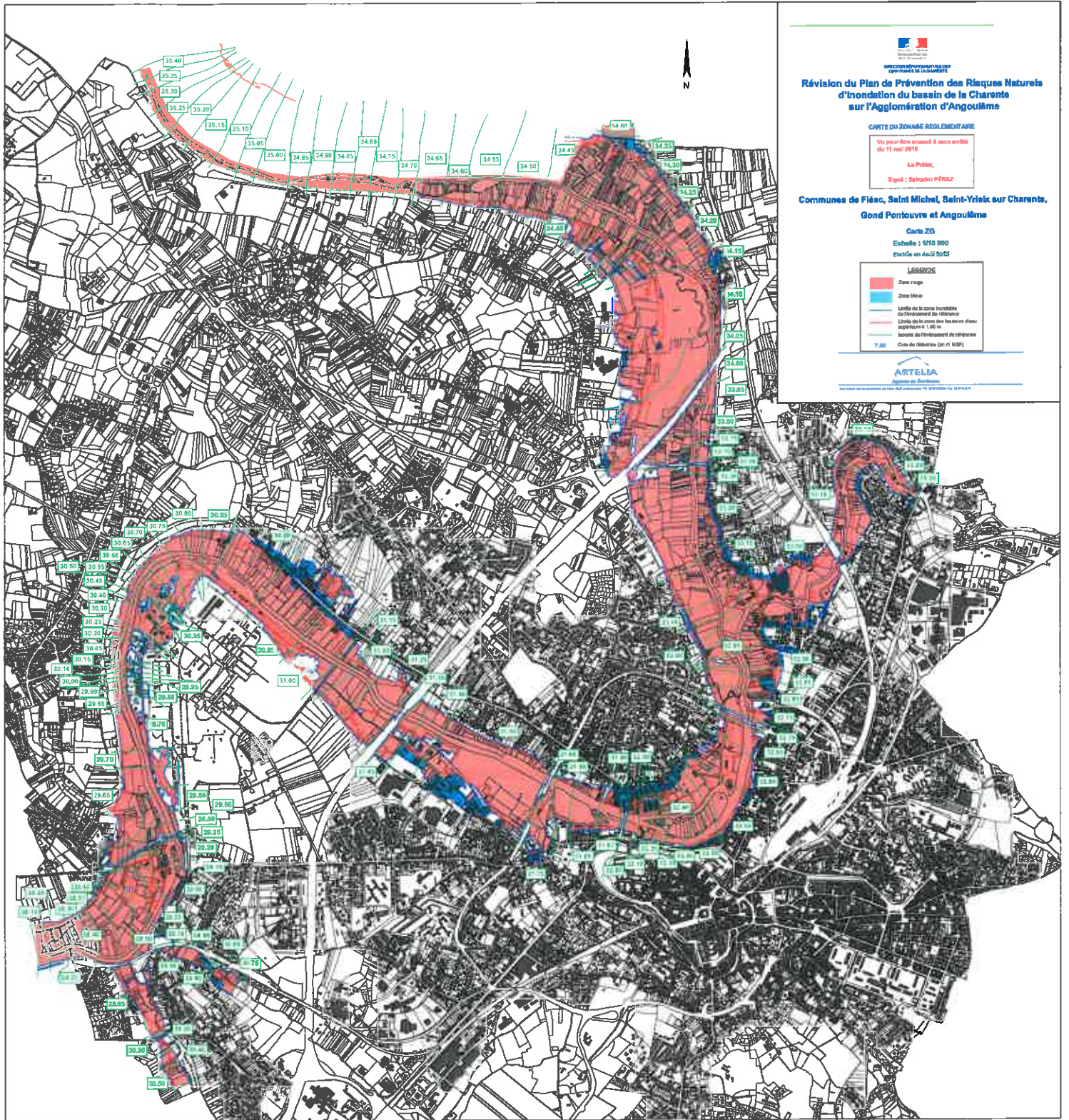


Le dossier « Cartes du zonage réglementaire » comprend les documents suivants :

Figure ZG – Carte du zonage réglementaire au 1/10 000 sur l'ensemble du secteur d'étude

Figure Z – cartes du zonage réglementaire au 1/5 000 relatives aux communes de :

- Saint-Yrieix sur Charente
- Gond-Pontouvre
- Angoulême
- Fléac
- Saint-Michel




**Révision du Plan de Prévention des Risques Naturels
 d'inondation du bassin de la Charente
 sur l'Agglomération d'Angoulême**

CARTE DU ZONAGE RÉGLEMENTAIRE
 Val pour être annexé à mesurée
 du 11 mai 2018
 Le Préfet,
 Signé : Sébastien PÉRIEZ

**Communes de Fiéac, Saint-Michel, Saint-Yrieix-sur-Charente,
 Gond-Pontouvre et Angoulême**

Carte Z0
 Echelle : 1/10 000
 Révisée en Août 2018

LEGENDE

■	Zone rouge
■	Zone bleue
	Limite de la zone rouge et de la zone bleue
	Limite de la zone des hauteurs d'eau supérieures à 1,50 m
	Limite de l'établissement de référence
	Cote de référence (en m NGF)


 Agence de Bordeaux
Service de conseil et de maîtrise d'œuvre



Révision du Plan de Prévention des Risques Naturels
d'inondation du bassin de la Charente
sur l'Agglomération d'Angoulême

LE DÉPARTEMENT DE LA CHARENTE
LE DÉPARTEMENT DE LA GIRONDE
LE DÉPARTEMENT DE LA MAYENNE

CARTE DU DOMAINE INONDABLE

Un plan des zones à haut risque
du 11 mai 2015
La Préf.
Rég. : Nouvelle-Aquitaine

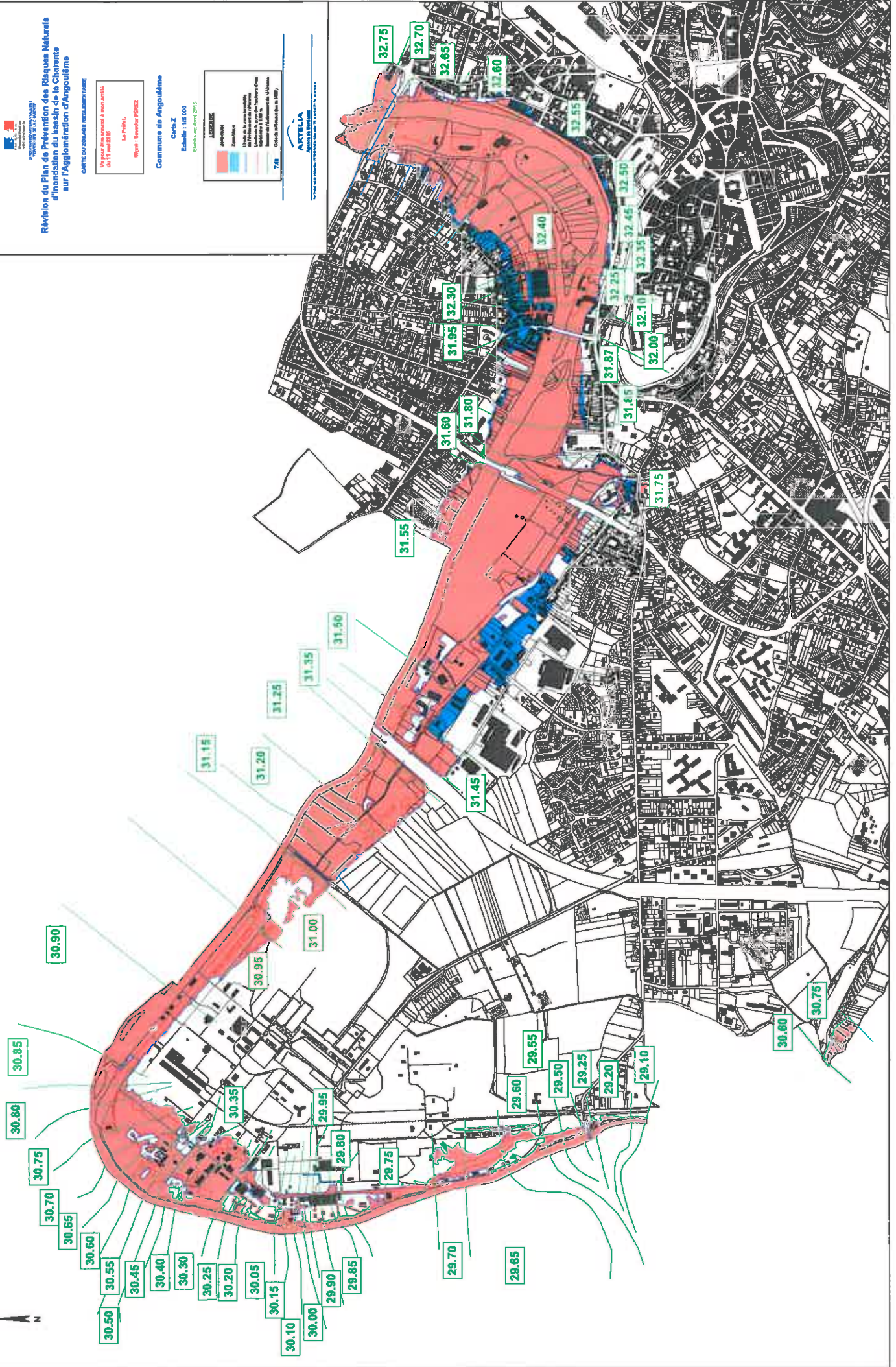
Commune de Angoulême

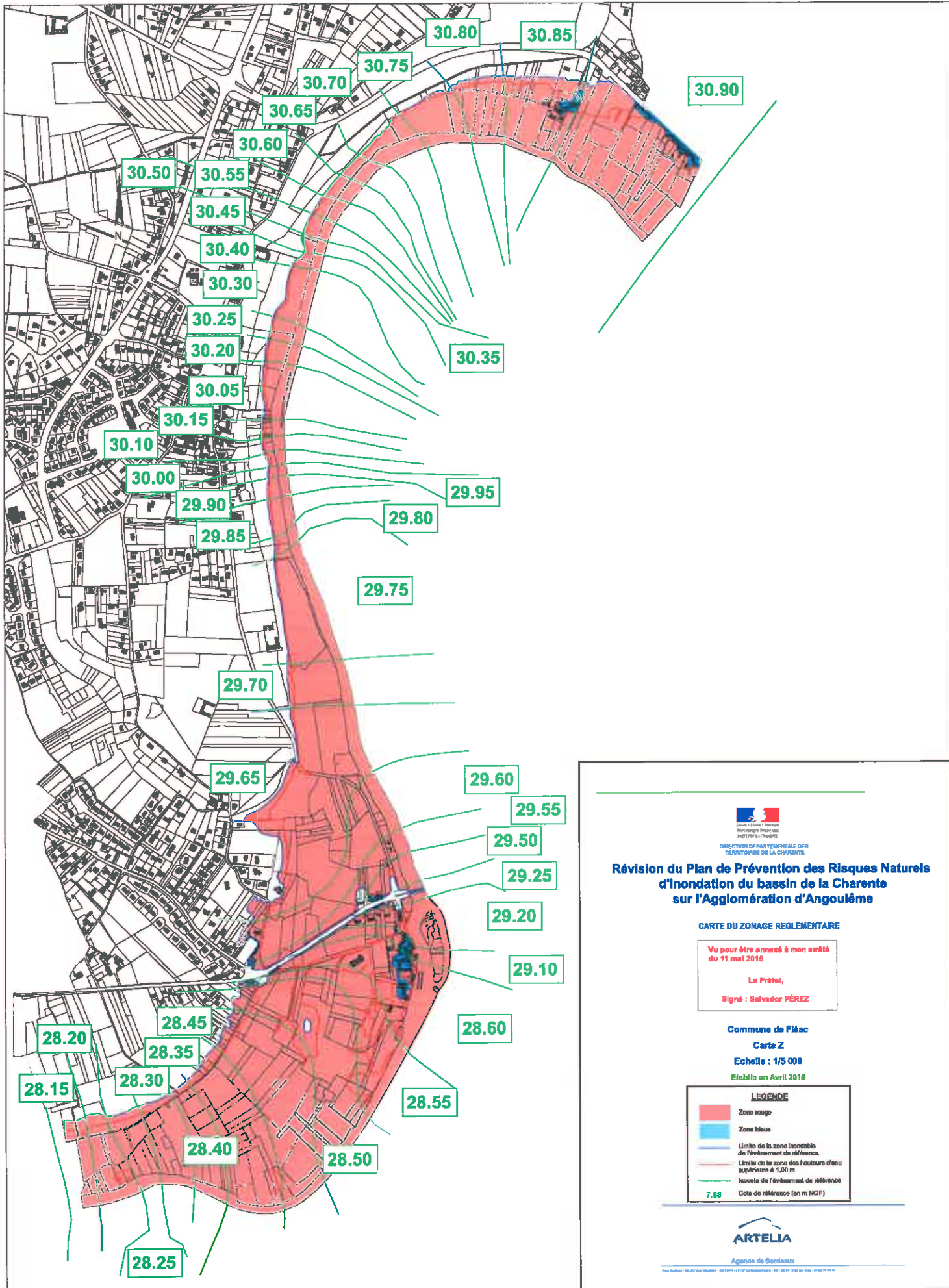
Corps Z
Echelle : 1:25 000
Cadastré au 01/01/2015

LÉGENDE	
[Red area]	Zone inondable
[Blue area]	Zones bleues
[Green contour]	Limite de la zone inondable
[Green contour]	Limite de la zone à haut risque
[Green contour]	Limite de la zone à risque accru
[Green contour]	Limite de la zone à risque faible
[Green contour]	Limite de la zone à risque très faible
[Green contour]	Contour de référence (m NGF)
[Green contour]	7.48



ARTESIA
Société d'Études et de Services
10 rue de la République - 16100 Angoulême - France





DIRECTION DÉPARTEMENTALE DES
TERRITOIRES DE LA CHARENTE

Révision du Plan de Prévention des Risques Naturels d'inondation du bassin de la Charente sur l'Agglomération d'Angoulême

CARTE DU ZONAGE RÉGLEMENTAIRE

Vu pour être annexé à mon arrêté
du 11 mai 2015

Le Préfet,

Signé : Salvador PÉREZ

Commune de Fléac

Carte Z

Echelle : 1/5 000

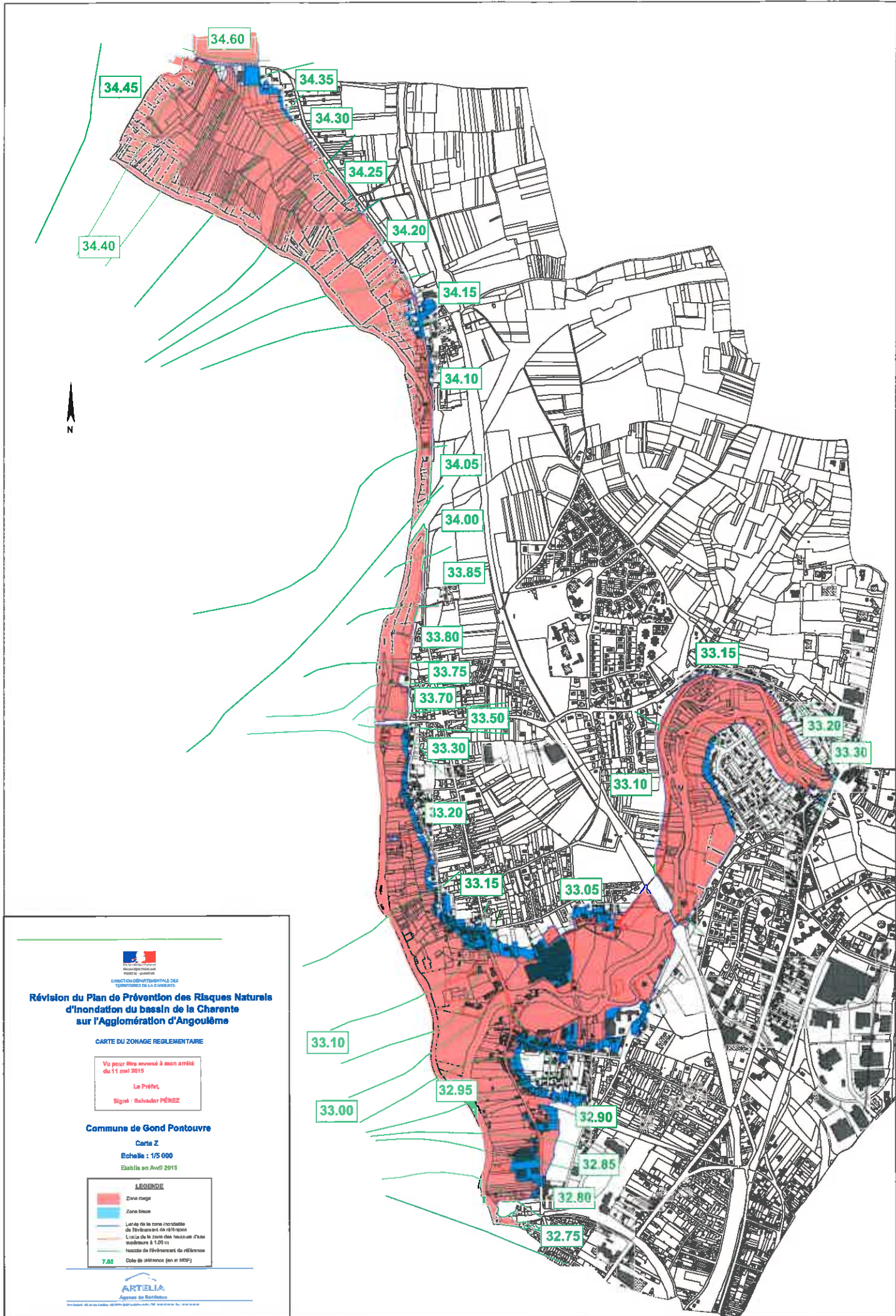
Établie en Avril 2015

LEGENDE	
	Zone rouge
	Zone bleue
	Limite de la zone inondable de l'événement de référence
	Limite de la zone des hauteurs d'eau supérieures à 1,00 m
	Isocote de l'événement de référence
7.88	Cote de référence (en m NGF)

ARTELIA

Agence de Bordeaux

Plan Inondation - 06.01.00 - 05/2015 - © IUT Le Mans - 06.01.00 - 05/2015 - 06.01.00 - 05/2015




 République Française
 Ministère de l'Énergie, du Développement Durable et de l'Énergie
 Direction Régionale de l'Énergie, des Services Industriels, de la Chimie et de l'Énergie
**Révision du Plan de Prévention des Risques Naturels
 d'Inondation du bassin de la Charente
 sur l'Agglomération d'Angoulême**

CARTE DU ZONAGE RÉGLEMENTAIRE

Vu pour être annexé à mon arrêté
 du 11 mai 2015
 Le Préfet
 Signé : Salvador MÉNEZ

Communes de Gond Pontouvre

Carte Z
 Echelle : 1/5 000
 Établie en Avril 2015

LÉGENDE	
	Zone rouge
	Zone bleue
	Limits de la zone inondable de l'événement de référence
	Limits de la zone des hauteurs d'eau supérieures à 1,00 m
	Isocote de référence de référence
7,85	Cote de référence (en m NAF)



DIRECTION DÉPARTEMENTALE DES
TERRITOIRES DE LA CHARENTE

Révision du Plan de Prévention des Risques Naturels d'Inondation du bassin de la Charente sur l'Agglomération d'Angoulême

CARTE DU ZONAGE RÉGLEMENTAIRE

Vu pour être annexé à mon arrêté
du 11 mai 2015

Le Préfet,

Signé : Salvador PÉREZ

Commune de Saint Michel

Carte Z

Echelle : 1/5 000

Établie en Avril 2015

LEGENDE

Zone rouge

Zone bleue

Limite de la zone inondable
de l'événement de référence

Limite de la zone des hauteurs d'eau
supérieures à 1,00 m

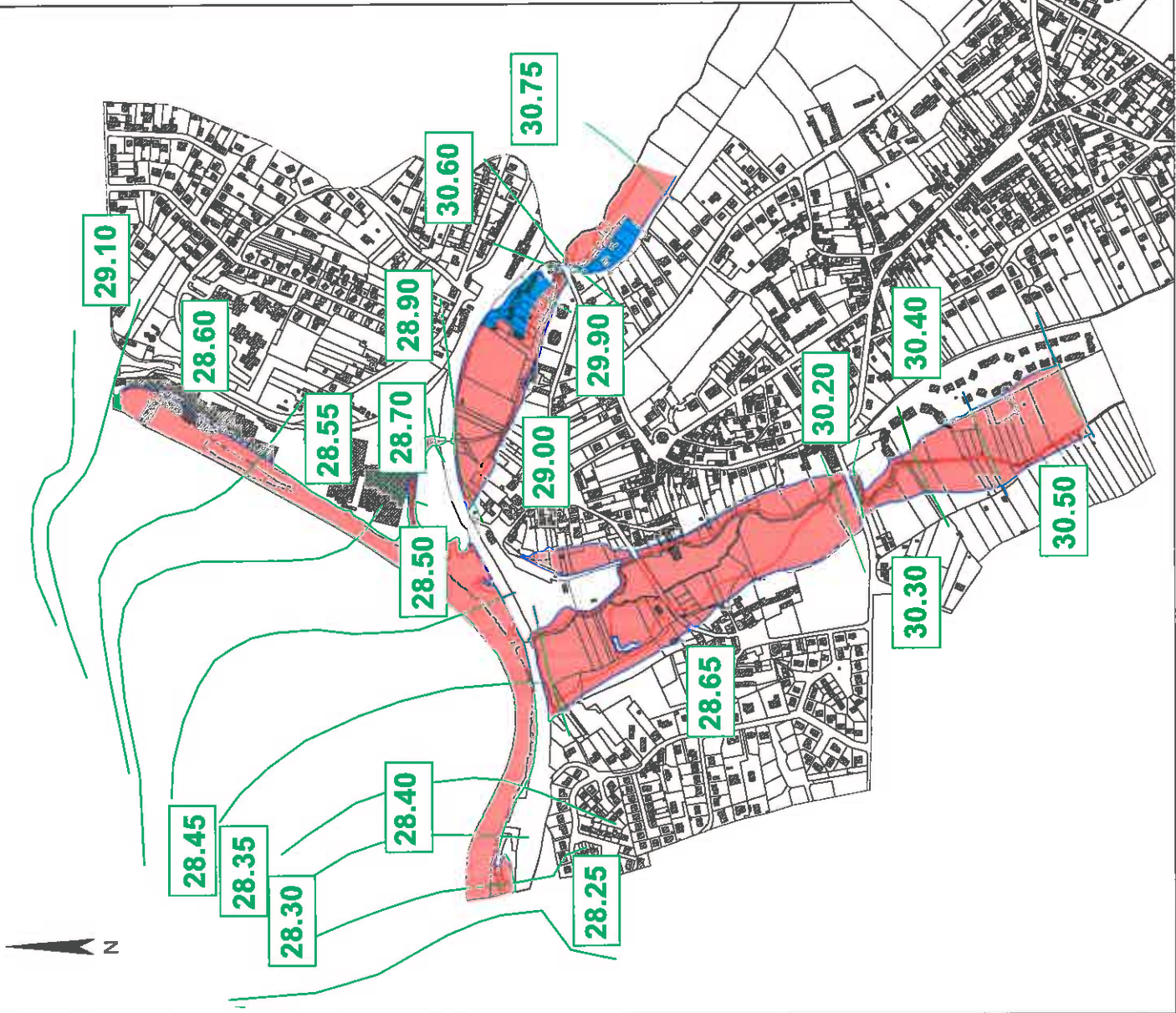
Isocote de l'événement de référence

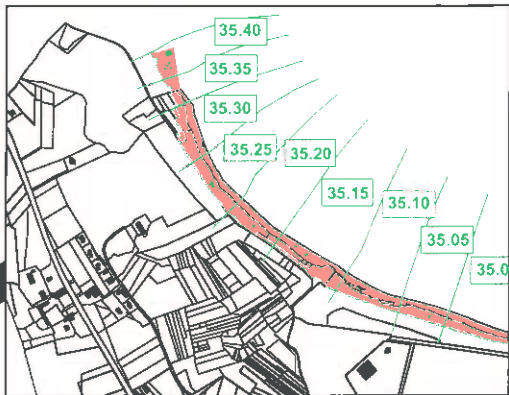
Cote de référence (en m NGF)


7,88



ARTELIA
Agence de Bordeaux
100, rue de la République - 33000 Bordeaux - Tél : 05 56 51 51 51 - Fax : 05 56 51 51 51







 République Française
 Département de la Charente
**Révision du Plan de Prévention des Risques Naturels
 d'inondation du bassin de la Charente
 sur l'Agglomération d'Angoulême**
 CADRE DU ZONAGE REGLEMENTAIRE
 Vu pour être annexé à mon arrêté
 du 11 mai 2015
 Le Préfet
 (Signature)

Commune de Saint-Yrieix sur Charente
 Carte Z
 Echelle : 1/5 000
 Établie en Avril 2015

LÉGENDE	
	Zone rouge
	Zone bleue
	Limites de la zone inondable de l'établissement de référence
	Limites de la zone des bâtiments d'axe déterminés à 100 m
	Isobates de 1 m (niveau de référence 7,68)
	Cote de référence (en m NGF)


 Agence de Services
Ingénierie, Urbanisme, Environnement, Travaux de Génie Civil

